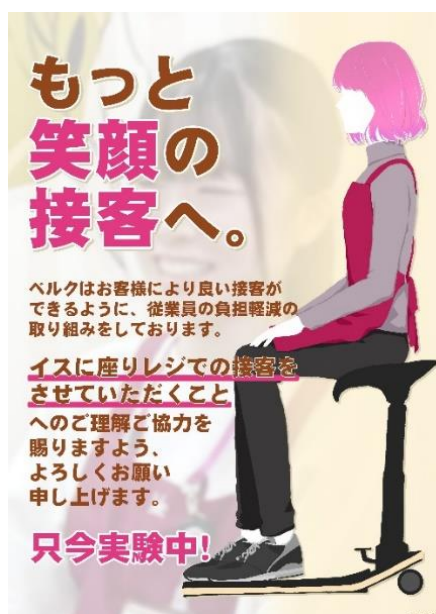


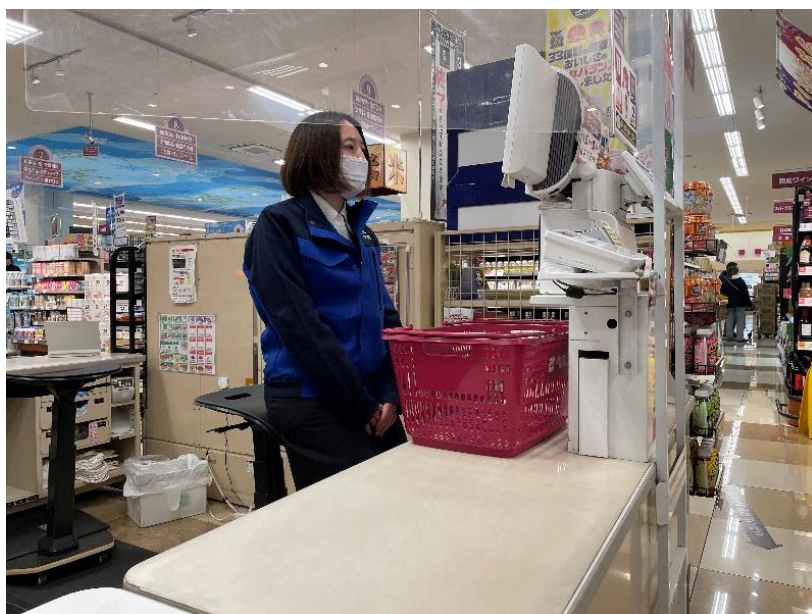
ベルク、働く従業員の身体的負担軽減へ レジ業務における“イスに座った接客”取り組み開始

株式会社ベルク（所在地:埼玉県鶴ヶ島市、代表取締役社長 原島一誠、以下ベルク）は、“小売業は変化対応業”をスローガンに、生活者、テクノロジー、そして何より社会環境にあわせて変化をしてきました。今回立ったままのレジでの接客を見直し、従業員の身体的負担を軽減しより良い接客ができるようにするため、ベルク一部店舗(ベルクすねおり店・ベルクフォルテ津田沼店)にレジ専用イスを設置いたします。また2024年4月17日(水)オープンのベルク中之条店にてレジ専用イスを本格導入いたします。

この取り組みを通じて「イスに座って働く」という新しい選択肢を取り入れ、働く人の可能性を広げていくとともに、お客様により良いサービスをご提供できるよう努めてまいります。



一部店舗にて導入されているイスによるレジ接客のポスター



レジにて使用されている様子(ベルクフォルテ津田沼店)

■レジ専用イスの取り組みについて

<本取り組みの背景について>

▼丸山チェッカーマネージャーコメント

コロナ禍で日本人の働き方や働く人の価値観が大きく変化していく中、今まで当然のように行っていた「立ってレジを打つ」という業務に違和感を感じるようになりました。オランダやイギリス、韓国などの諸外国においては「座ってレジを打つ」ということが”当たり前”かつお客様もそれを受け入れております。ベルクでは「レジ業務は立ち仕事」という固定観念を壊しつつ、座ってレジを打つことによってレジ担当者の身体的・心理的負担が軽減され、笑顔あるより良い接客に繋がることを期待しております。

▼ベルクすねおり店 水村チーフコメント

今までレジを打つ際は長時間立ちっぱなしでしたが椅子に座れることが出来るようになったので、足が疲れたときなど座りながらレジを打てるのは体力的にも精神的にも楽になりました。他のレジスタッフの皆さんも最初は椅子に座ることに抵抗がありましたが今は少しずつ慣れてきて上手に椅子を活用しての方が増えてきております。

<一般のお客様・報道関係者からのお問い合わせ先>

株式会社ベルク お客様サービス係コールセンター

TEL：0120-299-332（受付時間 平日9:00-18:00）

<本取り組みの従業員の声>

- ・腰痛を患っているのが、少し楽になった。
- ・手隙の際に座ることができていい。
- ・足を中心に体が疲れにくくなった。
- ・お客様から「座れるようになってよかったね。」とお声がけされた。
- ・この取り組みを継続してほしい

■新店ベルク中之条店に本格導入へ

2024年3月時点、ベルク一部店舗(ベルクすねおり店・ベルクフォルテ津田沼店)で導入しておりますレジ専用イスを2024年4月17日(水)群馬県吾妻郡中之条町にオープンするベルク中之条店に導入。新店舗で初の試みとしてレジ従業員の声やお客様の反応を収集、イスの導入店舗拡大や業務改善につなげていきます。



2024年4月17日OPEN、ベルク中之条店

■スーパーマーケット「ベルク」とは

ベルクは、1959年埼玉県秩父市に「主婦の店」としてスタート。現在では関東エリアを中心に130店舗以上展開しています。



スーパーマーケット「ベルク」の特徴について

- 【1】 標準化された店舗フォーマット**
→買い回りしやすい約600坪の売場と広い駐車場
- 【2】 効率経営によるローコストオペレーション**
→売場や作業手順を統一化することで効率化を実現
- 【3】 自社物流センターの保有**
→配送効率を高め、お求めやすい価格と安定した品質の商品を提供

■会社概要

会社名 : 株式会社ベルク
代表者 : 代表取締役社長 原島一誠
設立日 : 1959年5月
本社所在地 : 埼玉県鶴ヶ島市脚折1646番
事業内容 : 食品スーパーマーケット・チェーン経営
公式HP : <https://new.belc.jp/>

<SNS情報>

公式X(旧:Twitter) : https://twitter.com/belc_jp
公式Instagram : <https://www.instagram.com/belc.jp>

<一般のお客様・報道関係者からのお問い合わせ先>

株式会社ベルク お客様サービス係コールセンター

TEL : 0120-299-332 (受付時間 平日9:00-18:00)